

FPM Funds Stockpicker Germany Small/Mid Cap

Fondsdaten per 30.11.2012

Basisdaten	
WKN / ISIN:	A0DN1Q / LU0207947044
Fondsgesellschaft	DWS Investment S.A.
Fondsmanager	FPM Frankfurt Performance Management AG, Frankfurt
Anlageregion	Deutschland
Fondskategorie	Aktienfonds
Asset-Schwerpunkt	Small & Mid Cap
Fonds-Benchmark	n.v.
Risikoklasse	1 2 3 4
Risiko-Ertrags-Profil (SRRI)	1 2 3 4 5 6 7
Fondsvolumen	30,39 Mio. EUR
Auflegungsdatum	20.12.2004
Ertragsverwendung	thesaurierend
Steuerstatus	transparent
Geschäftsjahr	1.1. - 31.12.
Kauf / Verkauf	Ja / Ja
Vermögenswirksame Leistungen	nicht möglich

Ratings	
FWW FundStars®	★★★★★
Morningstar Rating™	★★★★★
FERI Rating	C

Fondsporträt

Der Aktienfonds investiert überwiegend in deutsche Werte mit einer Marktkapitalisierung von bis zu 3 Mrd. EUR (Small und Mid Caps) investiert. Bis zu 20% des Fondsvermögens kann in Unternehmen mit einer Marktkapitalisierung über 3 Mrd. Euro erfolgen. Darüber hinaus kann das Teilfondsvermögen in allen anderen zulässigen Vermögenswerten angelegt werden.

Kosten und Gebühren

Ausgabeaufschlag (effektiv)	4,00% (3,85%)
All-in-Fee	1,25%
Performancegebühr	siehe unten
Gesamtkostenquote (TER) 2012	1,30%

Abwicklungsmodalitäten

FFB-Online-Orderschlusszeit	12:00
Preisfeststellung	t+0

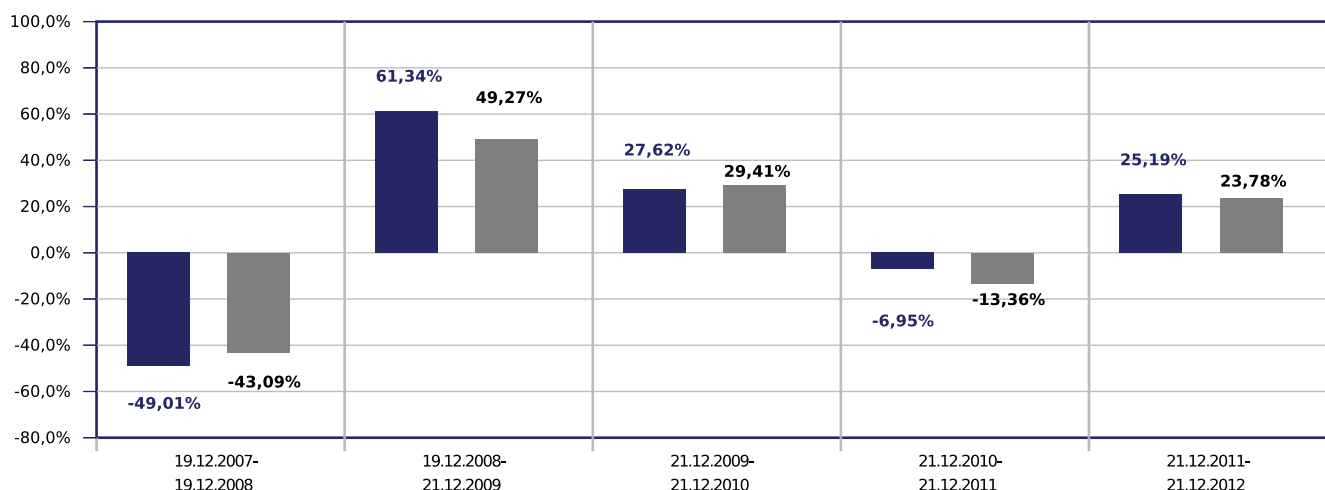
Preise

Preise vom	28.12.2012
Ausgabepreis	179,05 EUR
Rücknahmepreis	172,16 EUR

Wertentwicklung in EUR

■ FPM Funds Stockpicker Germany Small/Mid Cap

■ Vergleichsindex: FWW® Sektordurchschnitt Aktienfonds Small & Mid Cap Deutschland



Beispielrechnung für 1.000 EUR *

490,25 €	790,96 €	1.009,40 €	939,24 €	1.175,81 €
----------	----------	------------	----------	------------

* Berücksichtigung des Ausgabeaufschlages zum Zeitpunkt der Anschaffung (Nettomethode).

Die Wertentwicklung in der Balkengrafik wird errechnet nach BVI-Methode, bei Wiederanlage der Erträge, ohne Berücksichtigung des Ausgabeaufschlages, der das Anlageergebnis mindert. Die Beispielrechnung spiegelt den aktuell maximalen Ausgabeaufschlag des Fonds wieder. Wertentwicklungen in der Vergangenheit sind keine Indikation für zukünftige Erträge.

FPM Funds Stockpicker Germany Small/Mid Cap

Fondsdaten per 30.11.2012

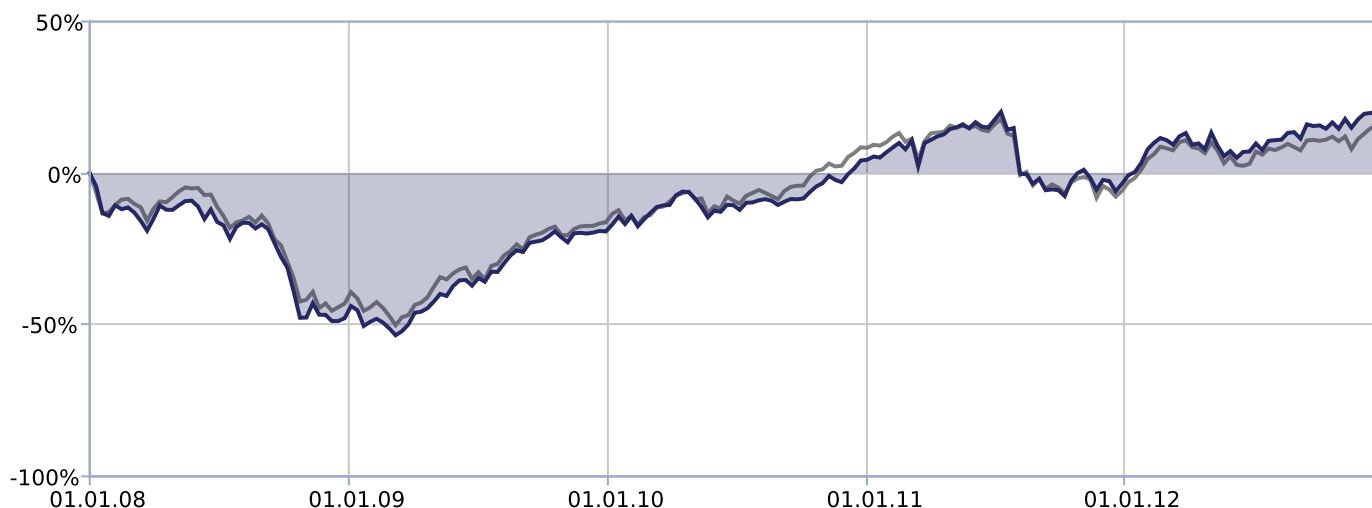
Allgemeines Beispiel: Bei einem Ausgabeaufschlag von 5% ergibt sich, dass das individuelle Anlageergebnis am ersten Tag durch die Zahlung eines Ausgabeaufschlages vermindert wird. Dadurch reduziert sich der zur Anlage zur Verfügung stehende Betrag um 4,80% (Berechnung: $100\% - [(100\%/105\%)*100]$). Dies bedeutet, dass bei einer Anlagesumme von 1.000 Euro letztlich Fondsanteile in Höhe von 952,40 Euro erworben werden.

Zusätzlich können die Wertentwicklung mindernde Depotkosten entstehen. Wird der Fonds in einer Fremdwährung geführt, können Wechselkurseffekte die Wertentwicklung negativ beeinflussen. Fondsbestände können sich von der Zusammensetzung des Index unterscheiden. Der genannte Index dient lediglich zu Vergleichszwecken.

Wertentwicklungsgrafik (5 Jahre, EUR)

■ FPM Funds Stockpicker Germany Small/Mid Cap

■ Vergleichsindex: FWW® Sektordurchschnitt Aktienfonds Small & Mid Cap Deutschland



Wertentwicklung in EUR

	gesamt		p.a.	
	Fonds	Sektor	Fonds	Sektor
1 Woche	-0,18%	n.v.		
1 Monat	0,92%	3,22%		
3 Monate	5,03%	4,92%		
6 Monate	12,78%	12,15%		
seit Jahresbeginn	23,55%	21,04%		
1 Jahr	24,32%	21,86%	24,32%	21,86%
3 Jahre	48,85%	40,39%	14,18%	11,97%
5 Jahre	19,96%	19,23%	3,71%	3,58%

Risikokennzahlen

	1 Jahr		3 Jahre	
	Fonds	Sektor	Fonds	Sektor
Volatilität	11,68%	12,05%	15,01%	15,30%
Sharpe Ratio	1,95	1,43	0,95	0,77
Tracking Error	11,30%	10,19%	7,86%	8,31%
Korrelation	0,91	0,82	0,91	0,87
Beta	0,82	0,80	0,84	0,84

FPM Funds Stockpicker Germany Small/Mid Cap

Fondsdaten per 30.11.2012

Wertentwicklung in EUR				
	gesamt		p.a.	
	Fonds	Sektor	Fonds	Sektor
seit Auflegung	72,16%	n.v.		n.v.

Risikokennzahlen				
	1 Jahr		3 Jahre	
	Fonds	Sektor	Fonds	Sektor
Treynor Ratio	27,86%	25,00%	16,84%	14,16%

Berechnungsbasis: Anteilwert vom 28.12.2012

Die 10 größten Engagements		
Sartorius	<div></div>	6,6%
STO AG	<div></div>	6,6%
TAKKT AG	<div></div>	4,7%
Freenet AG	<div></div>	4,7%
GrenkeLeasing	<div></div>	4,6%
Jungheinrich AG	<div></div>	4,4%
Software AG	<div></div>	4,3%
United Internet AG	<div></div>	4,0%
Nexus	<div></div>	4,0%
Gerresheimer Glas	<div></div>	3,9%

Vermögensaufteilung		
Aktien	<div></div>	87,9%
Geldmarkt/Kasse	<div></div>	12,1%

Regionen-/Länderaufteilung**		
Deutschland	<div></div>	87,9%
Kasse	<div></div>	12,1%

Branchenaufteilung		
Industrie / Investit...	<div></div>	24,2%
Gesundheit / Healthcare	<div></div>	16,3%
Konsumgüter zyklisch	<div></div>	15,4%
Kasse	<div></div>	12,1%
Technologie	<div></div>	11,5%
Finanzen	<div></div>	7,7%
Grundstoffe	<div></div>	6,6%
Telekommunikationsdi...	<div></div>	6,1%
Divers	<div></div>	0,1%

Performancegebühr
15,00% der erwirtschafteten Performance, sofern die Wertentwicklung des Fonds über 4% pro Halbjahr liegt

** Die Angaben beziehen sich auf den Wertpapieranteil des Fonds.

Wertentwicklung wird errechnet von Nettoanteils wert zu Nettoanteils wert (BVI-Methode), bei Wiederanlage der Erträge, ohne Berücksichtigung des Ausgabeaufschlages, der das Anlageergebnis mindert. Frühere Wertentwicklungen sind kein verlässlicher Indikator für die künftige Wertentwicklung. Berechnungsbasis: Anteilwert vom 28.12.2012

Diese Informationen dienen Werbezwecken und stellen keine Anlage-, Steuer- oder Rechtsberatung dar. Die steuerliche Behandlung der Erträge aus Investmentfonds hängt von den persönlichen Verhältnissen des Kunden ab und kann künftig Änderungen unterworfen sein.

Datenquellen: Fondsdaten FWW GmbH (Hinweise unter <http://fww.de/disclaimer/>), Morningstar Rating, S&P Rating, FERI Fonds Rating (Hinweise unter <http://fww.biz/ffb/disclaimer-ratings/>)

Alle hier gemachten Angaben beruhen auf sorgfältig ausgewählten Quellen. Eine Gewähr für die Richtigkeit kann jedoch nicht übernommen werden. Die gesetzlich vorgeschriebenen Verkaufsunterlagen erhalten Sie bei Ihrem Berater oder der FFB.